

# İMKB 'DE YABANCI İŞLEMLERİ

7 Şubat 2012

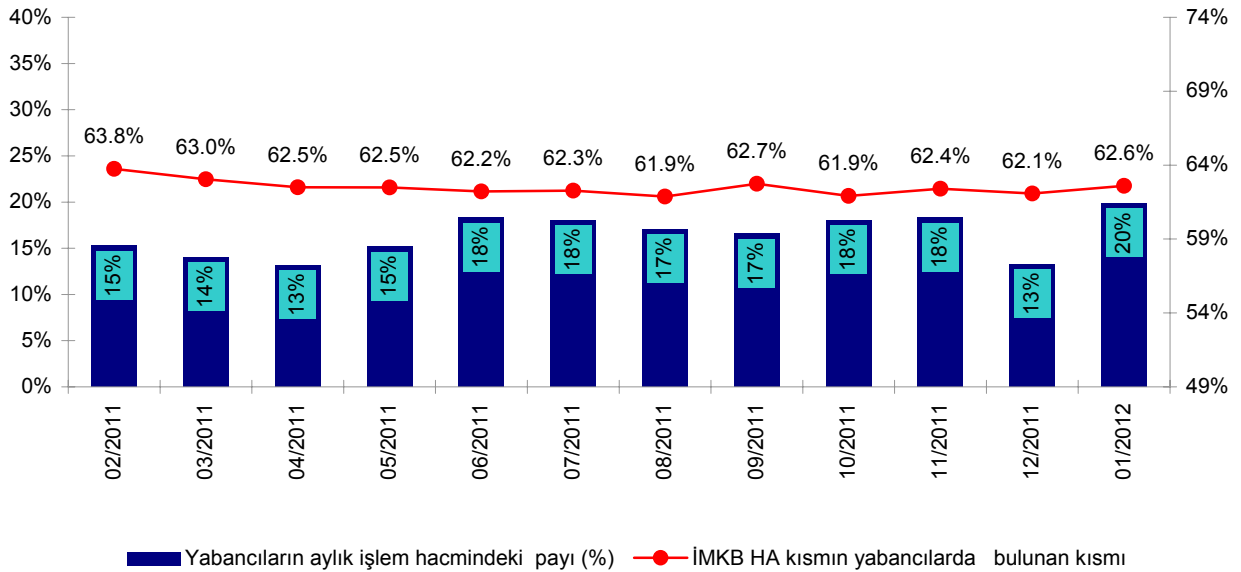
## Ocak 2012

En Fazla Net Alış (\$ mn)	Alış	Satış	Net Alış	En Fazla Net Satış (\$ mn)	Alış	Satış	Net Alış
T. Halk Bankası	385	312	73	Tüpraş	184	223	-40
Garanti Bankası	1389	1317	72	Asya Katılım Bankası	20	32	-12
Yapı Ve Kredi Bank.	401	333	68	Turkcell	105	115	-10
Vakıflar Bankası	234	181	53	Emlak Konut Gmyo	98	105	-7
Sabancı Holding	166	121	45	Trakya Cam	6	11	-5

## Yabancı İşlemlerinin Aylara Göre Seyri

(\$ milyon)	İMKB		YABANCI İŞLEM	
	NET ALIŞ	İşl. Hacmi	HACMİ	PAYI
HAZİRAN 2011	-34	31,717	11,627	%18
TEMMUZ 2011	137	25,400	9,172	%18
AĞUSTOS 2011	-551	30,662	10,487	%17
EYLÜL 2011	650	31,216	10,336	%17
EKİM 2011	-601	27,596	9,970	%18
KASIM 2011	-157	21,896	8,020	%18
ARALIK 2011	72	19,814	5,274	%13
OCAK 2012	474	25,926	10,290	%20

## Aylara Göre Yabancı Payı ve Yabancı İşlemleri



# İMKB 'DE YABANCI İŞLEMLERİ

## En fazla net alış (\$ mn)

		Ocak			2011
		Alış	Satış	Net Alış	Net Alış
1	T. HALK BANKASI	384.7	311.6	73.0	-86.1
2	GARANTİ BANKASI	1,389.2	1,317.1	72.1	-48.2
3	YAPI VE KREDİ BANK.	400.6	332.6	68.0	-187.7
4	VAKIFLAR BANKASI	233.5	180.5	53.0	-86.6
5	SABANCI HOLDİNG	165.5	120.6	44.9	-231.2
6	EREĞLİ DEMİR ÇELİK	85.5	58.6	26.9	50.7
7	KOÇ HOLDİNG	150.3	126.1	24.2	-27.1
8	ARÇELİK	65.4	42.3	23.1	10.9
9	AKBANK	386.2	366.0	20.1	-57.7
10	BİM MAĞAZALAR	102.6	88.5	14.2	229.9
11	TÜRK TELEKOM	100.7	86.8	13.9	11.0
12	İŞ BANKASI (C)	452.7	440.3	12.4	-401.3
13	KOZA MADENCİLİK	22.6	10.5	12.1	43.5
14	MİGROS TİCARET	32.9	21.7	11.2	-454.7
15	ŞİŞE CAM	29.7	19.6	10.1	62.1
16	TEKFEN HOLDİNG	26.5	16.3	10.1	-1.1
17	ASELSAN	13.7	4.7	9.0	15.9
18	KOZA ALTIN	79.3	70.8	8.5	274.9
19	TOFAŞ OTO. FAB.	59.5	52.0	7.4	-13.1
20	ENKA İNŞAAT	44.9	38.3	6.6	26.3
<b>İMKB TOPLAM</b>		<b>5,382</b>	<b>4,908</b>	<b>474</b>	<b>2,102</b>

## En fazla net satış (\$ mn)

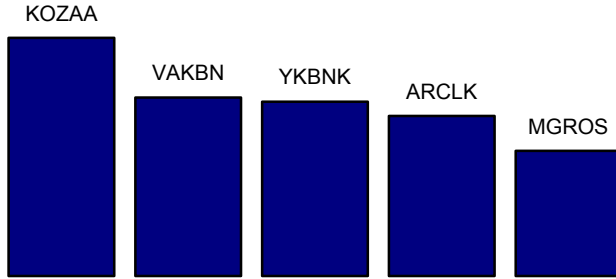
		Ocak			2011
		Alış	Satış	Net Alış	Net Alış
1	TÜPRAŞ	183.5	223.1	-39.6	-50.1
2	ASYA KATILIM BANKASI	20.2	32.3	-12.1	-44.9
3	TURKCELL	104.9	114.6	-9.7	-12.9
4	EMLAK KONUT GMYO	98.5	105.1	-6.6	-74.2
5	TRAKYA CAM	6.2	10.9	-4.7	-15.9
6	AYGAZ	6.2	10.9	-4.6	29.2
7	İHLAS HOLDİNG	2.3	6.4	-4.2	21.6
8	FORD OTOSAN	39.2	43.2	-4.1	8.7
9	TÜRK HAVA YOLLARI	84.1	88.1	-3.9	-462.8
10	ALBARAKA TÜRK	3.1	6.6	-3.5	-1.1
11	GÜBRE FABRİK.	2.0	5.3	-3.4	-20.5
12	ECZACIBAŞI İLAÇ	2.5	5.7	-3.2	-9.7
13	İZMİR DEMİR ÇELİK	0.3	2.7	-2.5	-1.8
14	AKÇANSA	2.1	4.4	-2.3	-13.1
15	AKSA	6.4	8.5	-2.1	-14.2
16	GSD HOLDİNG	1.1	3.2	-2.1	-10.9
17	XU030 P 290212 60000.0 DBL 00.0002 NA	9.4	11.4	-2.0	-
18	PETKİM	21.0	22.7	-1.7	47.6
19	XU030 P 290212 65000.0 DBL 00.0002 NA	46.8	48.4	-1.6	-
20	GLOBAL YAT. HOLDİNG	0.6	2.1	-1.4	5.9
<b>İMKB TOPLAM</b>		<b>5,382</b>	<b>4,908</b>	<b>474</b>	<b>2,102</b>

# İMKB 'DE YABANCI İŞLEMLERİ

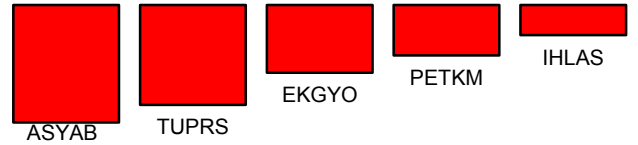
## İMKB-30 hisselerinde yabancı payı

	RIC Kodu	Şirket	12/2010	12/2011	01/2012
1	AKBNK	Akbank	%57.50	%53.78	%54.30
2	AKENR	Ak Enerji	%23.35	%17.05	%17.63
3	ARCLK	Arçelik	%81.09	%80.24	%84.31
4	ASYAB	Asya Katılım Bankası	%61.29	%55.44	%52.45
5	BIZIM	Bizim Mağazaları	%0.00	%76.93	%77.78
6	DOHOL	Doğan Holding	%30.00	%22.75	%22.85
7	DYHOL	Doğan Yayın Hol.	%8.93	%3.86	%5.04
8	EKGYO	Emlak Konut GMYO	%63.63	%59.16	%57.44
9	ENKAI	Enka İnşaat	%64.06	%75.26	%75.45
10	EREGL	Ereğli Demir Çelik	%42.06	%58.87	%59.92
11	GARAN	Garanti Bankası	%80.38	%78.49	%77.85
12	HALKB	T. Halk Bankası	%91.97	%85.91	%88.71
13	IHLAS	İhlas Holding	%13.65	%8.58	%7.81
14	ISCTR	İş Bankası (C)	%70.63	%58.05	%58.39
15	KCHOL	Koç Holding	%79.50	%75.98	%76.97
16	KOZAA	Koza Madencilik	%34.09	%50.75	%56.80
17	KOZAL	Koza Altın	%45.43	%89.44	%90.49
18	KRDMD	Kardemir (D)	%10.50	%21.41	%21.16
19	MGROS	Migros Ticaret	%0.00	%11.79	%14.97
20	PETKM	Petkim	%18.97	%19.71	%18.43
21	SAHOL	Sabancı Holding	%63.91	%58.80	%59.96
22	SISE	Şişe Cam	%46.03	%51.61	%52.50
23	SNGYO	Sinpaş GMYO	%51.56	%20.51	%21.46
24	TCELL	Turkcell	%93.15	%92.25	%91.98
25	THYAO	Türk Hava Yolları	%71.38	%39.38	%38.73
26	TKFEN	Tekfen Holding	%65.19	%63.93	%65.94
27	TTKOM	Türk Telekom	%77.80	%77.62	%78.10
28	TUPRS	Tüpraş	%88.13	%86.09	%83.55
29	VAKBN	Vakıflar Bankası	%81.33	%69.91	%74.45
30	YKBNK	Yapı ve Kredi Bank.	%61.04	%51.87	%56.30
	<b>XUTUM</b>	<b>İMKB-TÜM</b>	<b>%66.2</b>	<b>%62.1</b>	<b>%62.6</b>

### Aylık En Çok Artanlar



### Aylık En Çok Düşenler



#### ÇEKİNCE:

Bu raporda yer alan bilgi ve veriler, araştırma grubumuz tarafından güvenilir olduğuna inanılan kaynaklardan derlenmiş olup doğrulukları ayrıca araştırılmamıştır. Bu nedenle, bu bilgilerin tam veya doğru olmamasından, kullanılan kaynaklardaki hata ve eksik bilgilerden dolayı doğabilecek zararlar konusunda kurumumuz ve kurumumuz çalışanları herhangi bir sorumluluk kabul etmez. Bu rapor yatırımcıların bilgi edinmeleri amacıyla hazırlanmış olup, yatırımcıların yatırıma ilişkin kararlarını verirken bu rapordaki bilgilerden yararlanmaları, ancak bu rapordan etkilenmeyerek kararlarını vermeleri beklenmektedir. Bu raporun ticari amaçlı kullanımı sonucu oluşabilecek zararlardan dolayı kurumumuz hiçbir sorumluluk üstlenmemektedir. Bu rapor hiç bir şekilde menkul değerlerin satın alınması veya satılması için bir teklifi veya aracılık teklifini içermemektedir. Bu raporun tümü veya bir kısmı Yapı Kredi Yatırım Menkul Değerler A.Ş.'nin yazılı izni olmadan çoğaltılamaz, yayınlanamaz veya üçüncü kişilere gösterilemez.